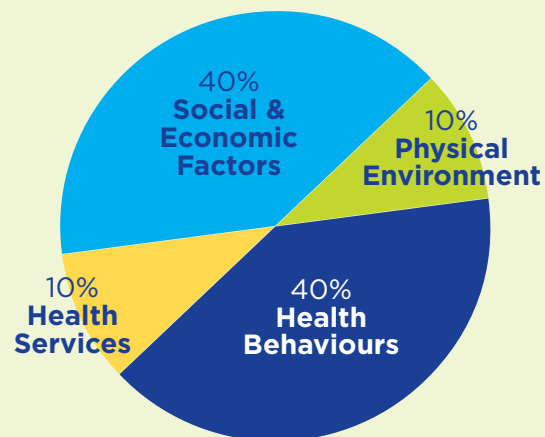


Community Health Needs Assessments Tantramar Area

Health Determinants

What influences our health?



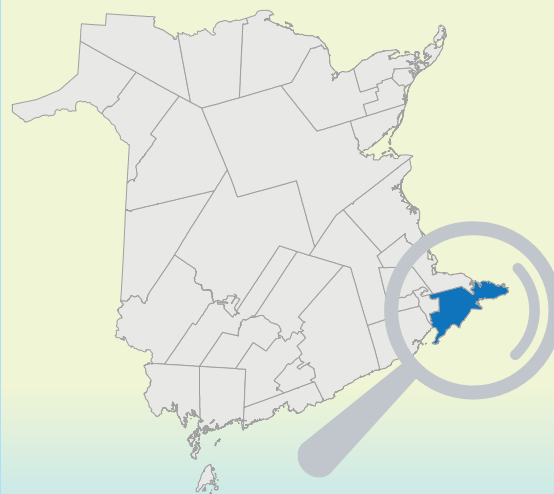
Public Health Agency of Canada Social Determinants of Health

1	Income and Social Status
2	Social Support Networks
3	Education and Literacy
4	Employment and Working Conditions
5	Social Environment
6	Physical Environment
7	Personal Health Practices and Coping Skills
8	Healthy Child Development
9	Biology and Genetic Endowment
10	Health Services
11	Gender
12	Culture

Defining Communities

Tantramar Area

The province is divided into 33 unique communities to ensure a better perspective of regional and local differences.



Community Consultation

Horizon's Community Health Assessment Team



Key Stakeholders

Community Advisory Committee

- Sackville Memorial Hospital Foundation
- Sackville Memorial Hospital Services
- Primary Health-Care Providers
- Extra Mural Program
- Mental Health & Addictions
- Public Health
- Port Elgin District Voluntary Action Council (PEDVAC)
- Marshville Middle School
- Tantramar Regional High School
- Mt. Allison University Representative
- Sackville Town Council
- Middle Sackville Baptist Church
- RCMP
- Healthy & Inclusive Communities

Priority Areas Identified



A decrease in mental resiliency and coping skills in children and youth in the community.

The need for support staff in the community to help coordinate and implement prevention/health promotion type programming, particularly in outer rural communities.



Community transportation issues that impact health.

The need for a Community Health Center (CHC) model of care in the community.



Food insecurity in the community.

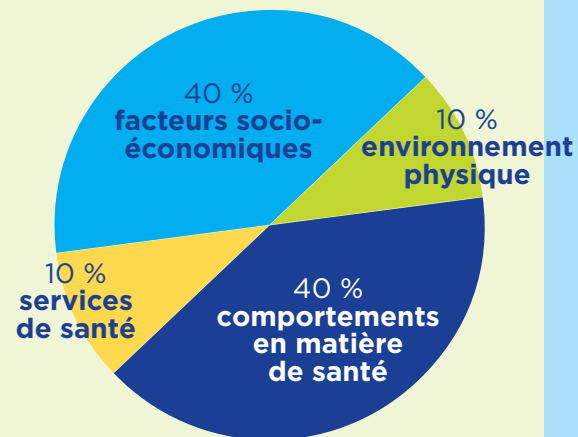
Lack of affordable home care services in the community.



Évaluations des besoins de la collectivité en matière de santé Région de Tantramar

Déterminants de la santé

Quels facteurs influent sur notre santé?



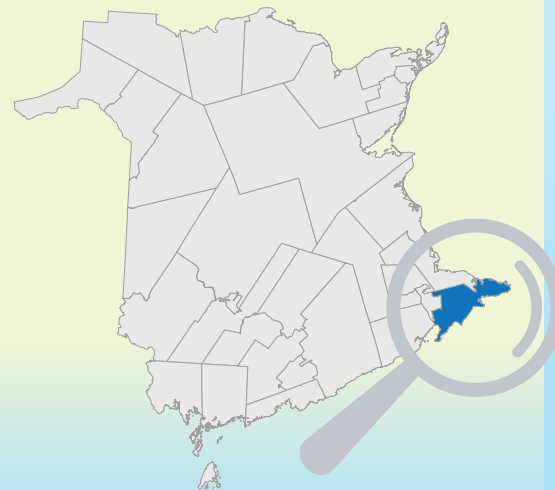
Agence de la santé publique du Canada
Déterminants sociaux de la santé

1	Revenu et situation sociale
2	Réseaux de soutien social
3	Éducation et alphabétisation
4	Emploi et conditions de travail
5	Environnement social
6	Environnement physique
7	Habitudes de vie et capacité d'adaptation personnelles
8	Développement sain des enfants
9	Patrimoine biologique et génétique
10	Services de santé
11	Sexe
12	Culture

Définition des collectivités

Région de Tantramar

La province est divisée en 33 collectivités uniques afin d'assurer une meilleure perspective des différences régionales et locales.



Consultation communautaire

Équipe d'évaluation de la santé communautaire d'Horizon



Intervenants clés

Comité consultatif communautaire

- Fondation de l'Hôpital mémorial de Sackville
- Services de l'Hôpital mémorial de Sackville
- Fournisseurs de soins de santé primaires
- Programme extra-mural
- Traitement des dépendances et de santé mentale
- Santé publique
- Port Elgin District Voluntary Action Council (PEDVAC)
- École intermédiaire Marshville
- École secondaire régionale Tantramar
- Représentants de l'Université Mount Allison
- Conseil municipal de Sackville
- Église baptiste de Middle Sackville
- GRC
- Communautés saines et inclusives

Domaines prioritaires recensés



Une diminution de la **résilience mentale** et de la capacité d'adaptation des enfants et des jeunes de la collectivité

Le besoin de personnel de soutien dans la communauté pour aider à coordonner et mettre en œuvre **des programmes de prévention/de promotion de la santé**, surtout dans les collectivités rurales périphériques



Des problèmes de transport qui ont une incidence sur la santé

Le besoin dans la collectivité d'un **modèle de soins de CSC**



L'insécurité alimentaire dans la communauté

Manque de services de soins à **domicile abordables dans la communauté**

