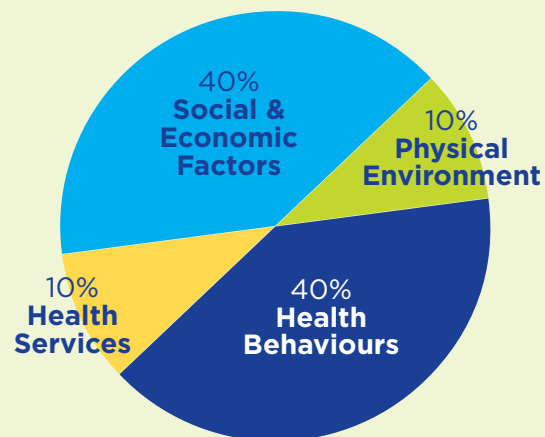


Community Health Needs Assessments St. Stephen, St. Andrew's and Surrounding Area



Health Determinants

What influences our health?



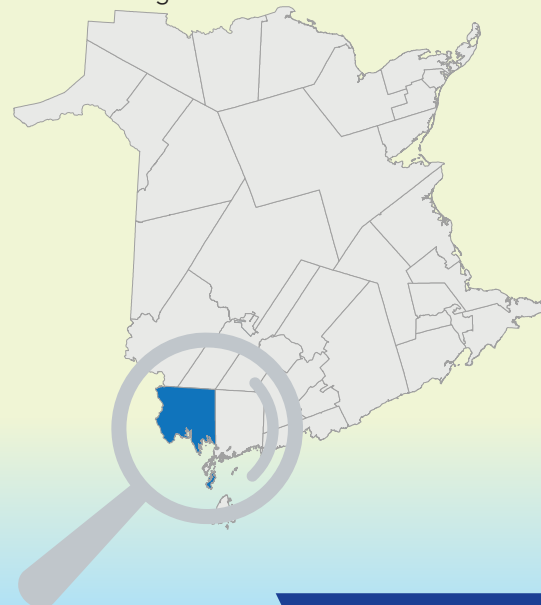
Public Health Agency of Canada Social Determinants of Health

1	Income and Social Status
2	Social Support Networks
3	Education and Literacy
4	Employment and Working Conditions
5	Social Environment
6	Physical Environment
7	Personal Health Practices and Coping Skills
8	Healthy Child Development
9	Biology and Genetic Endowment
10	Health Services
11	Gender
12	Culture

Defining Communities

St. Stephen, St. Andrew's and Surrounding Area

The province is divided into 33 unique communities to ensure a better perspective of regional and local differences.



Community Consultation

Horizon's Community Health Assessment Team



- Healthcare
- Education
- Business
- Youth
- Social Services
- Seniors
- Physicians

Key Stakeholders

Community Advisory Committee

- Extra Mural Program
- Seniors
- Service clubs
- Public Health
- Pharmacy
- Charlotte County Hospital
- Family Physician
- Addictions & Mental Health
- St. Stephen local government
- St. Andrews local government
- School District
- Clergy
- Business Community
- Horizon Health Network

Priority Areas Identified



Develop a **collaborative model of care** to deliver comprehensive, integrated primary health services for the community.

Address the lack of **affordable transportation**



Address the longstanding and emerging need for **mental health and addictions services**

Simplify the **Long Term Care Assessment** and placement process



Support the development of **safe and affordable housing**

Enhance services offered by the **Charlotte County Hospital**



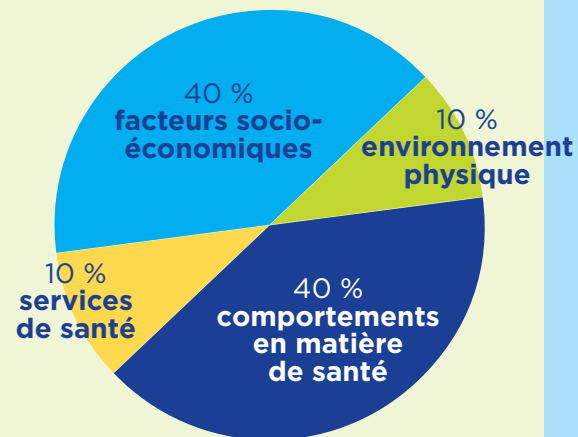
Improve **navigation for information sharing and knowledge of service access**

Évaluations des besoins de la collectivité en matière de santé St. Stephen, St. Andrew's et régions avoisinantes



Déterminants de la santé

Quels facteurs influent sur notre santé?



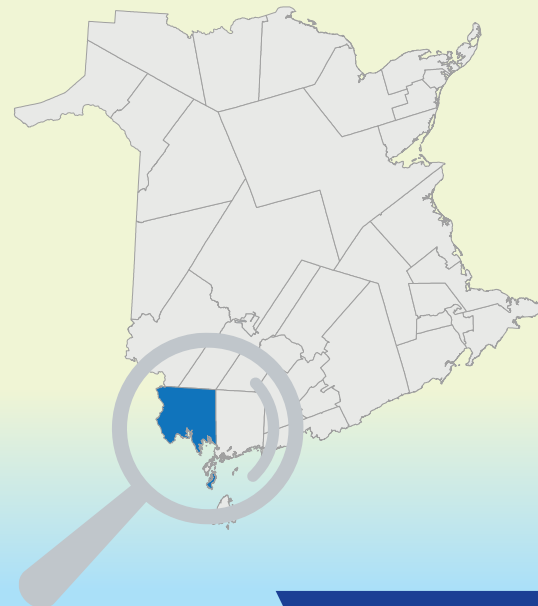
Agence de la santé publique du Canada Déterminants sociaux de la santé

1	Revenu et situation sociale
2	Réseaux de soutien social
3	Éducation et alphabétisation
4	Emploi et conditions de travail
5	Environnement social
6	Environnement physique
7	Habitudes de vie et capacité d'adaptation personnelles
8	Développement sain des enfants
9	Patrimoine biologique et génétique
10	Services de santé
11	Sexe
12	Culture

Définition des collectivités

St. Stephen, St. Andrew's et régions avoisinantes

La province est divisée en 33 collectivités uniques afin d'assurer une meilleure perspective des différences régionales et locales.



Consultation communautaire

Équipe d'évaluation de la santé communautaire d'Horizon



- Soins de santé
- Éducation
- Affaires
- Jeunesse
- Services sociaux
- Aînés
- Médecins

Intervenants clés

Comité consultatif communautaire

- Programme extra-mural
- Aînés
- Clubs de service
- Santé publique
- Pharmacie
- Hôpital du comté de Charlotte
- Médecin de famille
- Traitement des dépendances et Santé mentale
- Gouvernement local de St. Stephen
- Gouvernement local de St. Andrews
- District scolaire
- Clergé
- Milieu d'affaires
- Réseau de santé Horizon

Domaines prioritaires recensés



Développer un modèle de soins axés sur la **collaboration** afin de fournir à la collectivité des **services de santé primaires** complets et intégrés.

Aborder le manque de moyens de **transport abordables**.



Aborder le besoin croissant et chronique de services de **santé mentale** et de **traitement des dépendances**.

Simplifier le processus d'évaluation et de placement des **soins de longue durée**.



Aider à développer des **logements sécuritaires** et **abordables**.



Améliorer les **services offerts par l'Hôpital du comté de Charlotte**.



Améliorer la **navigation pour le partage** et l'obtention de renseignements sur l'accès aux services.