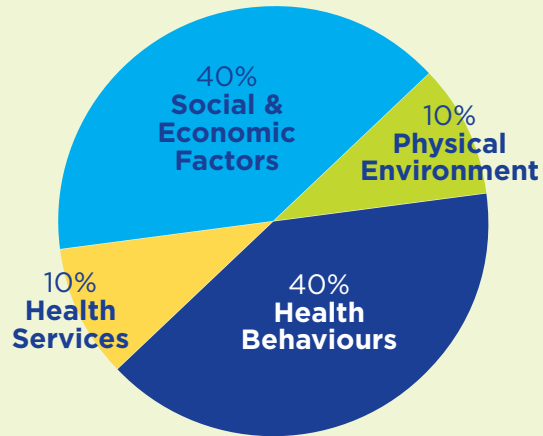


Community Health Needs Assessments Saint John

Health Determinants

What influences our health?



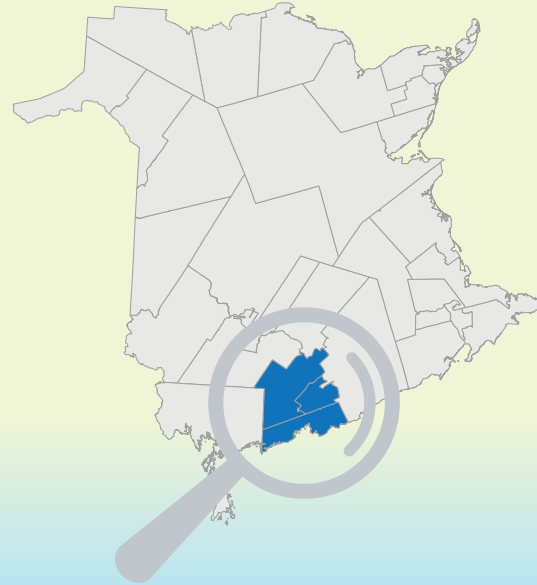
Public Health Agency of Canada Social Determinants of Health

1	Income and Social Status
2	Social Support Networks
3	Education and Literacy
4	Employment and Working Conditions
5	Social Environment
6	Physical Environment
7	Personal Health Practices and Coping Skills
8	Healthy Child Development
9	Biology and Genetic Endowment
10	Health Services
11	Gender
12	Culture

Defining Communities

Saint John

The province is divided into 33 unique communities to ensure a better perspective of regional and local differences.



Community Consultation

Horizon's Community Health Assessment Team



- Business
- Education
- Francophone
- Healthcare Providers
- Healthcare Providers: Physicians
- Living with Disabilities
- Mental Health: Young Adults
- Newcomers
- Seniors
- Social & Community Services
- Young Families
- Youth

Key Stakeholders

Community Advisory Committee

- Horizon Health Network
- Department of Social Development
- Anglophone South School District
- YMCA
- Association Régionale de la Communauté Francophone de Saint-Jean
- Saint John Human Development Council
- City Market Seniors
- University of New Brunswick, Saint John
- TRC – The Resource Centre for Youth
- BCAP – Business Community Anti-Poverty Initiative
- City of Saint John
- Main Street Baptist Church
- Saint John Police
- Fundy Wellness Network
- Enterprise Saint John

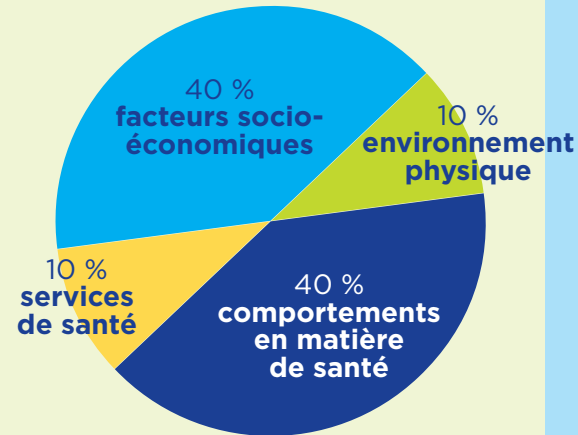
Priority Areas Identified

-  Access to **Community-based Health & Wellness Program**
-  Define **Community School Concept**
-  Foster **Community Partnerships**
-  Engage Community in **Policy and Spending**
-  **Address Poverty**
-  Safe and Accessible **Recreation**
-  Address **Mental Health**
-  Enhance **Public Transportation**
-  Increased Focus on **Prevention of Disease and Screening**
-  Leverage **Telecare (211)**
-  Coordinate **Food Security Planning**
-  Expand **Rehabilitation Services**
-  **Sexual Health Services**

Évaluations des besoins de la collectivité en matière de santé Saint John

Déterminants de la santé

Quels facteurs influent sur notre santé?



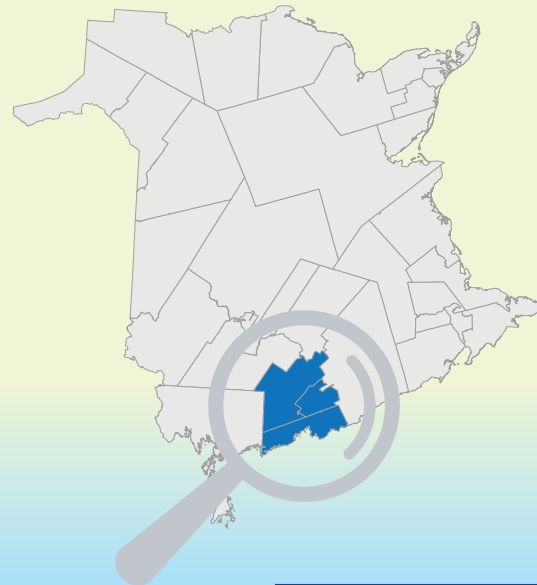
Agence de la santé publique du Canada
Déterminants sociaux de la santé

1	Revenu et situation sociale
2	Réseaux de soutien social
3	Éducation et alphabétisation
4	Emploi et conditions de travail
5	Environnement social
6	Environnement physique
7	Habitudes de vie et capacité d'adaptation personnelles
8	Développement sain des enfants
9	Patrimoine biologique et génétique
10	Services de santé
11	Sexe
12	Culture

Définition des collectivités

Saint John

La province est divisée en 33 collectivités uniques afin d'assurer une meilleure perspective des différences régionales et locales.



Consultation communautaire

Équipe d'évaluation de la santé communautaire d'Horizon



- Affaires
- Éducation
- Francophone
- Fournisseurs de soins de santé
- Fournisseurs de soins : médecins
- Vivre avec un handicap
- Santé mentale chez les jeunes adultes
- Nouveaux arrivants
- Aînés
- Services sociaux et communautaires
- Jeunes familles
- Jeunesse

Intervenants clés

Comité consultatif communautaire

- Réseau de santé Horizon
- Ministère du Développement social
- District scolaire anglophone Sud
- YMCA
- Association régionale de la communauté francophone de Saint-Jean
- Saint John Human Development Council
- Club des aînés du marché de Saint John
- Université du Nouveau-Brunswick, campus de Saint John
- TRC - Centre de ressources pour jeunes
- BCAPI – Business Community Anti-Poverty Initiative
- Ville de Saint John
- Main Street Baptist Church
- Service de police de Saint John
- Réseau mieux-être Fundy
- Entreprise Saint John

Domaines prioritaires recensés



Accéder aux programmes de santé et de mieux-être communautaires.

Définir le concept de la communauté scolaire.



Établir de solides partenariats communautaires.

Faire participer la communauté à l'élaboration des politiques et aux décisions concernant les dépenses.



S'attaquer à la pauvreté.

Offrir des activités de loisir sécuritaires et accessibles.



Aborder la question de santé mentale.



Améliorer le transport public.



Mettre davantage l'accent sur la prévention et le dépistage des maladies.

Miser davantage sur Télésoins (211).



Coordonner la planification de la sécurité alimentaire.

Élargir les services de réadaptation.



Services de santé sexuelle.