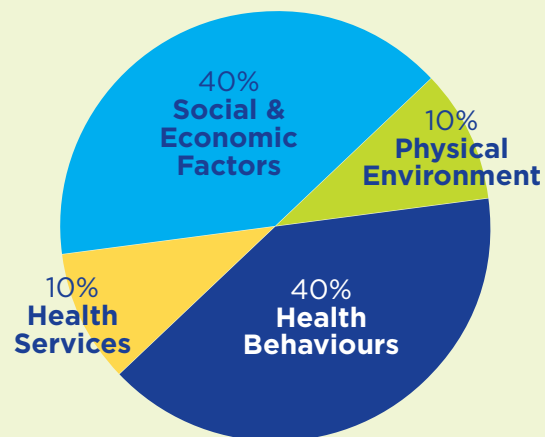


# Community Health Needs Assessments Petitcodiac, Salisbury and Surrounding Area

## Health Determinants

What influences our health?



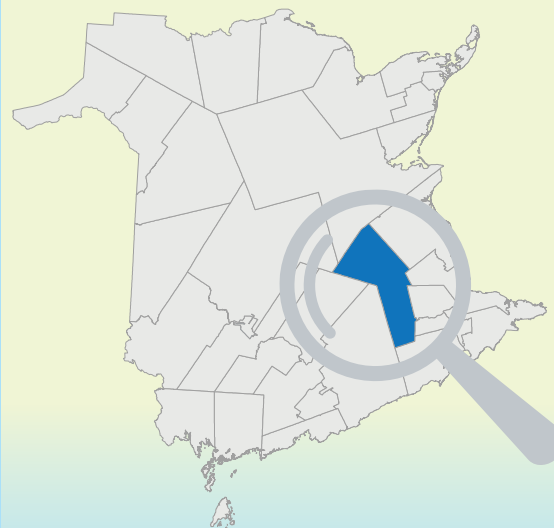
## Public Health Agency of Canada Social Determinants of Health

1	Income and Social Status
2	Social Support Networks
3	Education and Literacy
4	Employment and Working Conditions
5	Social Environment
6	Physical Environment
7	Personal Health Practices and Coping Skills
8	Healthy Child Development
9	Biology and Genetic Endowment
10	Health Services
11	Gender
12	Culture

## Defining Communities

### Petitcodiac, Salisbury and Surrounding Area

The province is divided into 33 unique communities to ensure a better perspective of regional and local differences.



## Community Consultation

Horizon's Community Health Assessment Team



- Healthcare
- Education
- Business
- Youth
- Social Services
- Seniors

## Key Stakeholders

### Community Advisory Committee

- Rural Rides/ Salisbury Lions
- Wellness NB
- Public Health
- Village of Salisbury
- Canadian Mental Health Association
- Jordan Lifecare
- Horizon Health Network
- Havelock
- Community Schools Coordinator Anglophone East
- Elgin
- SPOT (food bank, Petitcodiac)
- Ambulance NB
- Jean Coutu Petitcodiac
- Village of Petitcodiac
- Salisbury Guardian
- Mental Health & Addictions
- Social Development
- Department of Health
- Petitcodiac Health Centre

## Priority Areas Identified



Increase community **connectedness**

Address the fundamental issue of **nutrition and food security**



Provide more **public transportation**

Develop a new model and facility for **primary healthcare services**



Increase opportunities for **children, youth and adults** to become **more active**

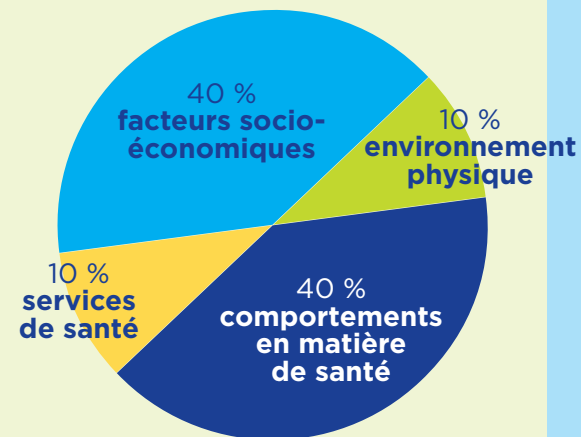
Address the **regulatory maze** encountered in seeking services



# Évaluations des besoins de la collectivité en matière de santé Petitcodiac, Salisbury et régions avoisinantes

## Déterminants de la santé

Quels facteurs influent sur notre santé?



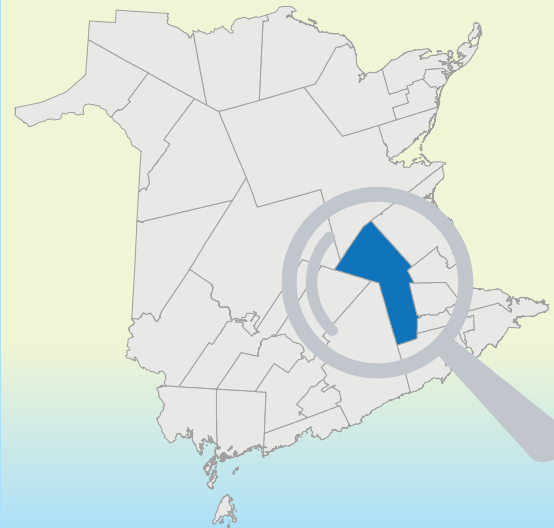
Agence de la santé publique du Canada  
Déterminants sociaux de la santé

1	Revenu et situation sociale
2	Réseaux de soutien social
3	Éducation et alphabétisation
4	Emploi et conditions de travail
5	Environnement social
6	Environnement physique
7	Habitudes de vie et capacité d'adaptation personnelles
8	Développement sain des enfants
9	Patrimoine biologique et génétique
10	Services de santé
11	Sexe
12	Culture

## Définition des collectivités

Petitcodiac, Salisbury et régions avoisinantes

La province est divisée en 33 collectivités uniques afin d'assurer une meilleure perspective des différences régionales et locales.



## Consultation communautaire

Équipe d'évaluation de la santé communautaire d'Horizon



- Soins de santé
- Éducation
- Affaires
- Jeunesse
- Services sociaux
- Aînés

## Intervenants clés

### Comité consultatif communautaire

- |  |   |  |
|--|---|--|
| <ul style="list-style-type: none"> <li>• Rural Rides/ Salisbury Lions</li> <li>• Mieux-être N.-B.</li> <li>• Santé publique</li> <li>• Village de Salisbury</li> <li>• Association canadienne de la santé mentale</li> <li>• Jordan Lifecare</li> <li>• Réseau de santé Horizon</li> </ul> | <ul style="list-style-type: none"> <li>• Havelock</li> <li>• Coordonnateur(trice) des écoles communautaires du district scolaire anglophone Est</li> <li>• Elgin</li> <li>• SPOT (banque alimentaire, Petitcodiac)</li> <li>• Ambulance NB</li> <li>• Jean Coutu - Petitcodiac</li> </ul> | <ul style="list-style-type: none"> <li>• Village de Petitcodiac</li> <li>• Salisbury Guardian</li> <li>• Services de traitement des dépendances et de santé mentale</li> <li>• Ministère du Développement social</li> <li>• Ministère de la Santé</li> <li>• Centre de santé de Petitcodiac</li> </ul> |
|--|---|--|

## Domaines prioritaires recensés

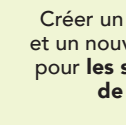


Augmenter la **solidarité communautaire**.

Aborder la question fondamentale de la **nutrition et de la sécurité alimentaire**.



Fournir davantage de moyens de **transport public**.



Créer un nouveau modèle et un nouvel établissement pour **les services de soins de santé primaires**.



Accroître les occasions pour **les enfants, les jeunes et les adultes de devenir plus actifs**.

Aborder le **labyrinthe réglementaire** auquel nous sommes confrontés lorsque nous demandons des services.

