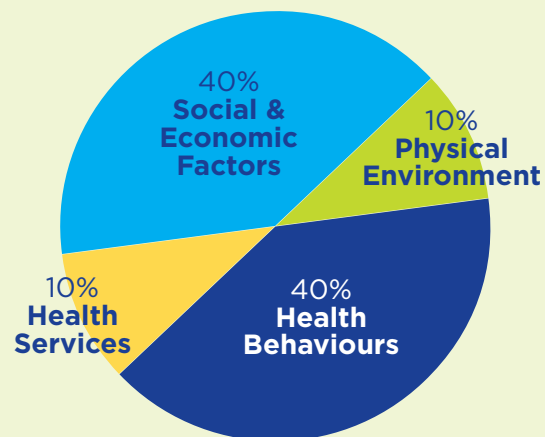


Community Health Needs Assessments Oromocto and Surrounding Area

Health Determinants

What influences our health?



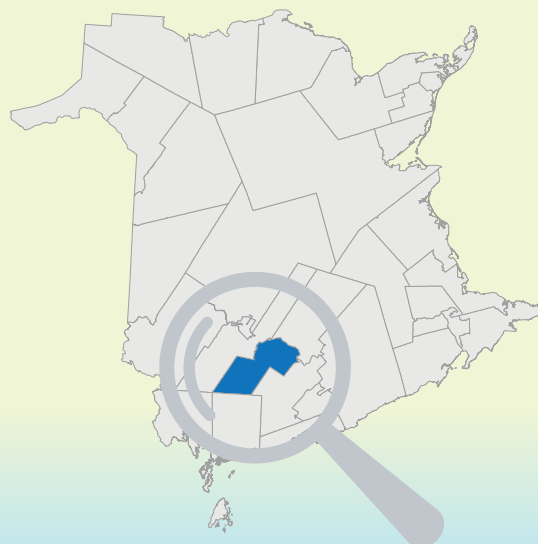
Public Health Agency of Canada Social Determinants of Health

1	Income and Social Status
2	Social Support Networks
3	Education and Literacy
4	Employment and Working Conditions
5	Social Environment
6	Physical Environment
7	Personal Health Practices and Coping Skills
8	Healthy Child Development
9	Biology and Genetic Endowment
10	Health Services
11	Gender
12	Culture

Defining Communities

Oromocto and Surrounding Area

The province is divided into 33 unique communities to ensure a better perspective of regional and local differences.



Community Consultation

Horizon's Community Health Assessment Team



- Village of Gagetown
- Military Families
- Oromocto First Nations
- Health Care Providers
- Seniors Group
- Fredericton Junction and Area

Key Stakeholders

Community Advisory Committee

- | | | |
|---|---|---|
| • Primary Care Unit, Department of Health | • Palliative Care Services Oromocto Public Hospital | • Leisure Services & Tourism, Town of Oromocto |
| • Dr. Everett Chalmers Regional Hospital | • Canadian Forces Base Gagetown | • Healthy Learners School Program |
| • Oromocto Public Hospital | • Community Health Program, Horizon Health Network | • School District 17 Representatives |
| • Primary Health Care Providers | • Military Family Resource Centre | • Spiritual & Religious Care Advisory Committee |
| • Wel-A-Mook-Took Health Centre | • Gagetown & Area Health Services Association Inc. | • Public Community Relations |

Priority Areas Identified



Access to **public transportation.**

Increased **access to services for mental health and addictions.**



Primary care and prevention to be delivered in the communities.

Ready access to **recreational facilities** accommodating all ages.



Dramatic change in culture around **obesity.**

Empowering governance structures and **community infrastructure.**



Appropriate and enabling housing.

Sustainable income, inclusion and health equity.



Inter-sectoral collaboration

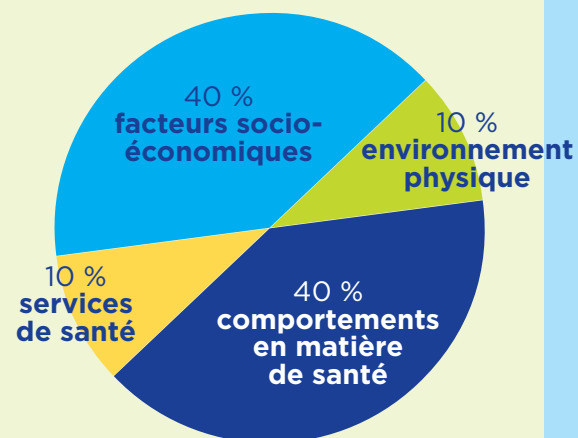
Volunteers



Évaluations des besoins de la collectivité en matière de santé Oromocto et régions avoisinantes

Déterminants de la santé

Quels facteurs influent sur notre santé?



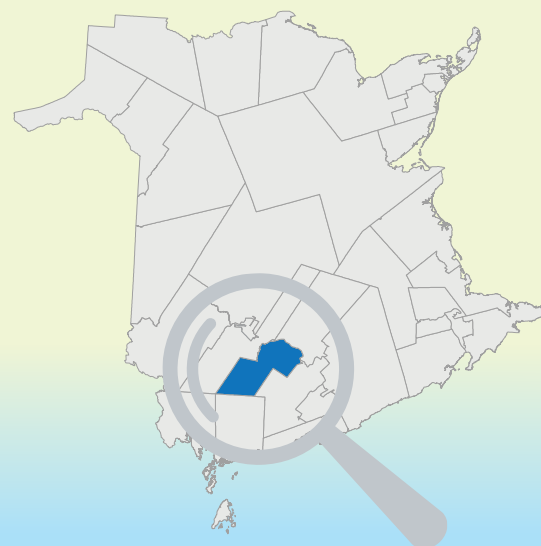
Agence de la santé publique du Canada
Déterminants sociaux de la santé

1	Revenu et situation sociale
2	Réseaux de soutien social
3	Éducation et alphabétisation
4	Emploi et conditions de travail
5	Environnement social
6	Environnement physique
7	Habitudes de vie et capacité d'adaptation personnelles
8	Développement sain des enfants
9	Patrimoine biologique et génétique
10	Services de santé
11	Sexe
12	Culture

Définition des collectivités

Fredericton et régions avoisinantes

La province est divisée en 33 collectivités uniques afin d'assurer une meilleure perspective des différences régionales et locales.



Consultation communautaire

Équipe d'évaluation de la santé communautaire d'Horizon



- Village de Gagetown
- Familles de militaires
- Première nation d'Oromocto
- Fournisseurs de soins de santé
- Groupe d'ainés
- Fredericton Junction et régions avoisinantes

Intervenants clés

Comité consultatif communautaire

- | | | |
|---|---|---|
| <ul style="list-style-type: none"> • Unité de soins primaires, ministère de la Santé • Hôpital régional Dr Everett Chalmers • Hôpital public d'Oromocto • Fournisseurs de soins de santé primaires • Centre de santé Wel-A-Mook-Tool • Services de soins palliatifs – | <ul style="list-style-type: none"> • Hôpital public d'Oromocto • Base des Forces canadiennes Gagetown • Programme de santé communautaire, RSH • Centre de ressources pour les familles des militaires • Gagetown & Area Health Services Association Inc • Service des loisirs et du | <ul style="list-style-type: none"> • tourisme, Oromocto • Programme Apprenants en santé à l'école • Représentants du district scolaire 17 • Comité consultatif des Services de soins spirituels et religieux • Relations publiques et communautaires |
|---|---|---|

Domaines prioritaires recensés



Accès au **transport public**.

Accès aux **services de santé mentale et de traitement des dépendances**.



Soins de **santé primaires et prévention** dans la communauté.

Accès facile aux **installations de loisirs adaptés** à tous les âges.



Changement important de la **culture entourant l'obésité**.

Habilitation des **structures de gouvernance** et de l'**infrastructure communautaire**.



Logement approprié et habitant.

Revenu durable, inclusion et équité en matière de santé.



Collaboration intersectorielle

Bénévoles

