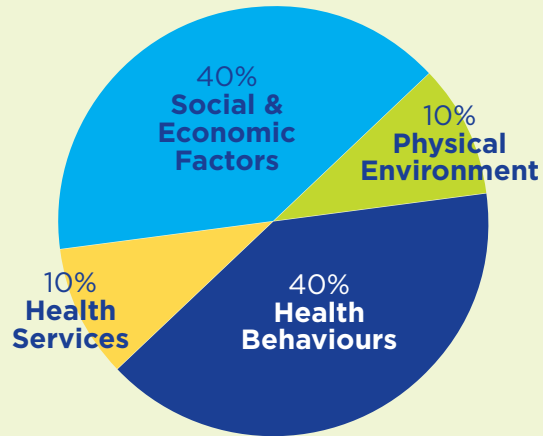


Community Health Needs Assessments Neguac Area

Health Determinants

What influences our health?



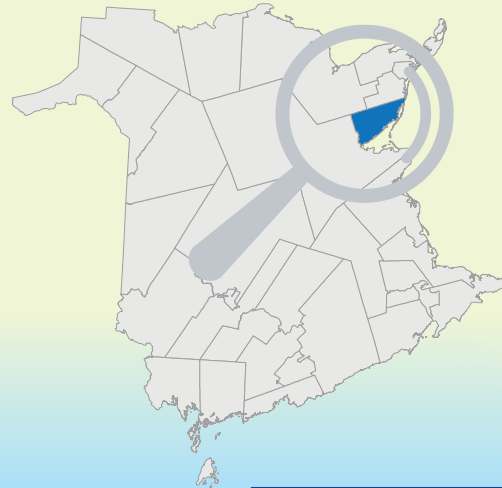
Public Health Agency of Canada Social Determinants of Health

1	Income and Social Status
2	Social Support Networks
3	Education and Literacy
4	Employment and Working Conditions
5	Social Environment
6	Physical Environment
7	Personal Health Practices and Coping Skills
8	Healthy Child Development
9	Biology and Genetic Endowment
10	Health Services
11	Gender
12	Culture

Defining Communities

Neguac Area

The province is divided into 33 unique communities to ensure a better perspective of regional and local differences.



Community Consultation

Horizon's Community Health Assessment Team



Community Consultations:

- Mental Health Professionals
- Patients Living with Chronic Disease
- Family Support Services
- Seniors Issues
- Northumberland Alternative Level of Care Committee
- Spiritual Leaders
- Domestic Violence Support Services

Key Stakeholders

Community Advisory Committee

- Public Health
- Village of Backville
- Extra-Mural Program
- Village of Neguac
- Miramichi Regional Hospital
- Village of Rogersville
- Horizon Workplace Wellness
- Northumberland County Sport Network
- Horizon Mental Health & Addictions
- Miramichi Family Resource Centre
- Miramichi Outpatient Clinics/ Ambulatory care
- Community Mental Health Association
- Anglophone North School District
- Local Clergy
- Metepenagiag First Nation Health Centre
- Miramichi Regional Police Force
- Eel Ground First Nation Health Centre
- MANGO Program
- City of Miramichi Recreation
- Social Inclusion Network
- Mount Saint Joseph Nursing Home
- Live Well/Bien Vivre
- Dept. Healthy & Inclusive Communities
- Miramichi Family Violence Prevention Network
- Miramichi Business Community
- Education and Early Childhood Development
- Francophone Community Development

Priority Areas Identified



The need to **improve supports** in the community for **families who are struggling** and experiencing difficulties.

An **increase in mental health issues** among children & youth in the community.



Food Insecurity in the community.

Transportation issues in the community that impact health

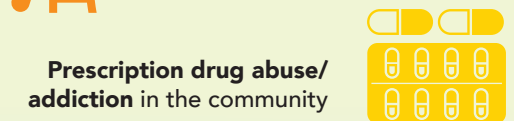


An insufficient amount of **affordable home care services** in the community provided by well trained, **adequately compensated staff**

The need to improve **community safety** for residents living in **First Nation communities**



The need for a **mental health mobile crisis service** in the community



Prescription drug abuse/addiction in the community



Lack of awareness regarding **programs and services** already available in the community

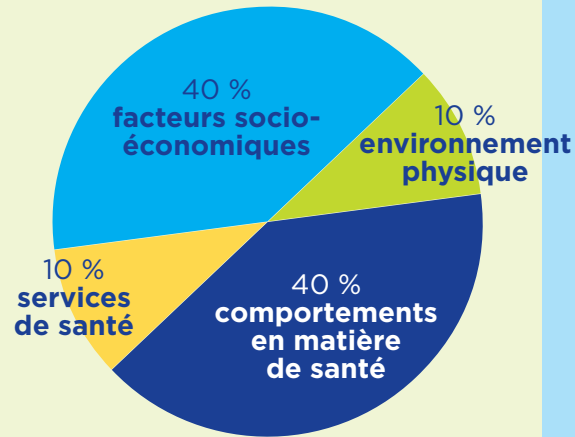
The need for **bilingual ambulance services**, primarily in **Francophone areas** of the community



Évaluations des besoins de la collectivité en matière de santé de la région de Neguac

Déterminants de la santé

Quels facteurs influent sur notre santé?



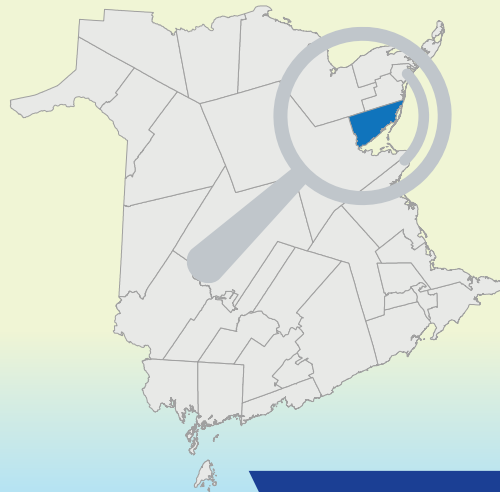
Agence de la santé publique du Canada
Déterminants sociaux de la santé

1	Revenu et situation sociale
2	Réseaux de soutien social
3	Éducation et alphabétisation
4	Emploi et conditions de travail
5	Environnement social
6	Environnement physique
7	Habitudes de vie et capacité d'adaptation personnelles
8	Développement sain des enfants
9	Patrimoine biologique et génétique
10	Services de santé
11	Sexe
12	Culture

Définition des collectivités

Neguac

La province est divisée en 33 collectivités uniques afin d'assurer une meilleure perspective des différences régionales et locales.



Consultation communautaire

Équipe d'évaluation de la santé communautaire d'Horizon



Consultation communautaire

- Professionnels en santé mentale
- Patients atteints d'une maladie chronique
- Services de soutien aux familles
- Questions touchant les aînés
- Comité de Northumberland sur les autres niveaux de soins
- Chefs spirituels
- Services de soutien aux victimes de violence conjugale

Intervenants clés

Comité consultatif communautaire

- | | | | |
|--------------------------------------------------------------------------------------------------------------------------------------------------------------------------------------------------------------------------------------------------------------------------------------------------------------------------------------------------------------------------------------|---------------------------------------------------------------------------------------------------------------------------------------------------------------------------------------------------------------------------------------------------------------------------------------------------------------------------------------------------------------------|--------------------------------------------------------------------------------------------------------------------------------------------------------------------------------------------------------------------------------------------------------------------------------------------------------------------------------------------------------------------------------------------------------------|---------------------------------------------------------------------------------------------------------------------------------------------------------------------------------------------------------------------------------------------------------------------------------------------------------------------------------------------|
| <ul style="list-style-type: none"> • Santé publique • Programme extra-mural d'Horizon • Hôpital régional de Miramichi • Mieux-être au travail Horizon • Équipe de médecine familiale de Miramichi • Santé mentale et traitement des dépendances Horizon • Cliniques externes et soins ambulatoires de Miramichi | <ul style="list-style-type: none"> • District scolaire anglophone Nord • Centre de santé de la Première nation de Metepenagiag • Centre de santé de la Première nation d'Eel Ground • Service des loisirs de Miramichi • Foyer de soins Mount Saint Joseph • Service : Communautés saines et inclusives | <ul style="list-style-type: none"> • Milieu d'affaires de Miramichi • Développement de la francophonie • Village de Neguac • Village de Blackville • Village de Rogersville • Réseau des sports du comté de Northumberland • Centre de ressources familiales de Miramichi • Association pour la santé mentale de la communauté | <ul style="list-style-type: none"> • Clergé local • Service de police de Miramich • Programme MANGO • Réseau d'inclusion sociale • Live Well/Bien Vivre • Réseau de prévention de la violence familiale de Miramichi • Éducation et développement de la petite enfance |
|--------------------------------------------------------------------------------------------------------------------------------------------------------------------------------------------------------------------------------------------------------------------------------------------------------------------------------------------------------------------------------------|---------------------------------------------------------------------------------------------------------------------------------------------------------------------------------------------------------------------------------------------------------------------------------------------------------------------------------------------------------------------|--------------------------------------------------------------------------------------------------------------------------------------------------------------------------------------------------------------------------------------------------------------------------------------------------------------------------------------------------------------------------------------------------------------|---------------------------------------------------------------------------------------------------------------------------------------------------------------------------------------------------------------------------------------------------------------------------------------------------------------------------------------------|

Domaines prioritaires recensés



Besoin de **meilleurs services de soutien** dans la communauté pour les **familles aux prises** avec des problèmes.

Augmentation des **problèmes de santé mentale** chez les enfants et les jeunes de la communauté.



Insécurité alimentaire dans la communauté.

Problèmes de transport qui ont une incidence sur la santé.



Nombre insuffisant dans la communauté de services de soins à domicile abordables, fournis par un **personnel bien formé et adéquatement rémunéré**.

Besoin d'améliorer la **sécurité communautaire** pour les résidents **des collectivités des Premières nations**.



Besoin d'un **service mobile d'intervention en santé mentale** dans la communauté.

Abus de médicaments sur ordonnance/dépendances dans la communauté.



Méconnaissance des programmes et des services déjà disponibles dans la communauté.

Besoin de **services d'ambulance bilingues**, en particulier dans les **régions francophones** de la communauté.

