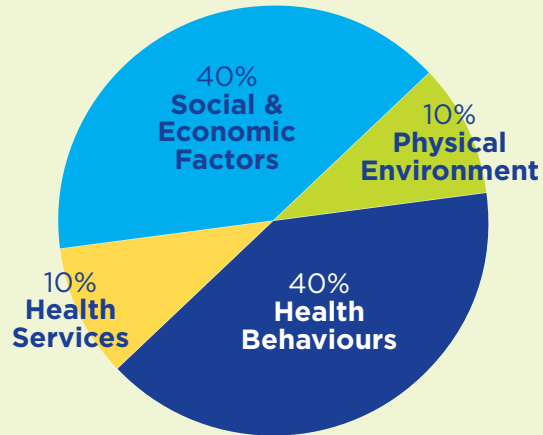


# Community Health Needs Assessments Miramichi

## Health Determinants

What influences our health?



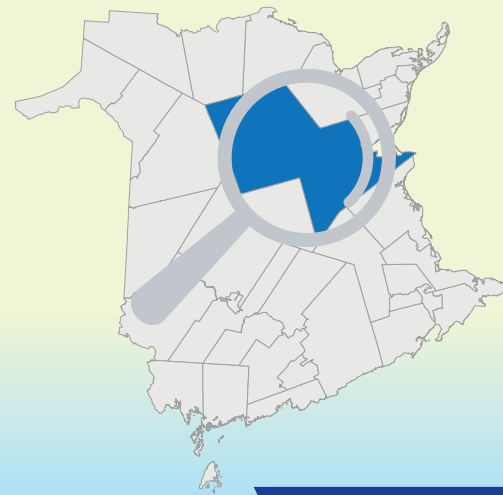
## Public Health Agency of Canada Social Determinants of Health

1	Income and Social Status
2	Social Support Networks
3	Education and Literacy
4	Employment and Working Conditions
5	Social Environment
6	Physical Environment
7	Personal Health Practices and Coping Skills
8	Healthy Child Development
9	Biology and Genetic Endowment
10	Health Services
11	Gender
12	Culture

## Defining Communities

### Miramichi Area

The province is divided into 33 unique communities to ensure a better perspective of regional and local differences.



## Community Consultation

Horizon's Community Health Assessment Team



### Community Consultations:

- Mental Health Professionals
- Patients Living with Chronic Disease
- Family Support Services
- Seniors Issues
- Northumberland Alternative Level of Care Committee
- Spiritual Leaders
- Domestic Violence Support Services
- Eel Ground First Nation Health & Well Being
- Metepenagiag First Nation Health & Well Being
- Rogersville Health & Well Being

## Key Stakeholders

### Community Advisory Committee

- Public Health
- Village of Backville
- Extra-Mural Program
- Village of Neguac
- Miramichi Regional Hospital
- Village of Rogersville
- Horizon Workplace Wellness
- Northumberland County Sport Network
- Horizon Mental Health & Addictions
- Miramichi Family Resource Centre
- Miramichi Outpatient Clinics/Ambulatory care
- Community Mental Health Association
- Anglophone North School District
- Local Clergy
- Metepenagiag First Nation Health Centre
- Miramichi Regional Police Force
- Eel Ground First Nation Health Centre
- MANGO Program
- City of Miramichi Recreation
- Social Inclusion Network
- Mount Saint Joseph Nursing Home
- Live Well/Bien Vivre
- Dept. Healthy & Inclusive Communities
- Miramichi Family Violence Prevention Network
- Miramichi Business Community
- Education and Early Childhood Development
- Francophone Community Development

## Priority Areas Identified



The need to improve supports in the community for **families who are struggling** and experiencing difficulties.

An increase in mental health issues among children & youth in the community.



**Food Insecurity** in the community.

An insufficient amount of **affordable home care services** in the community provided by well trained, adequately compensated staff



The need for a **community wellness center** with affordable programs targeted at all age groups

**Transportation issues** in the community that impact health



**Lack of awareness** regarding programs and services already available in the community

The need for a **mental health mobile crisis service** in the community



**Limited recreational activities** for children & youth in the community, particularly within outlying areas

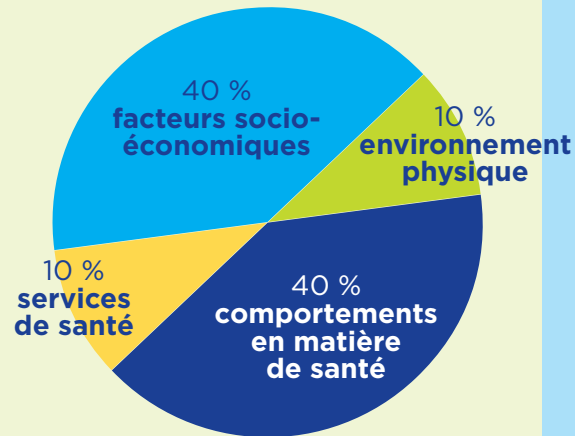
The need to improve **community safety** for residents living in **First Nation communities**.



# Évaluations des besoins de la collectivité en matière de santé de la région de Miramichi

## Déterminants de la santé

Quels facteurs influent sur notre santé?



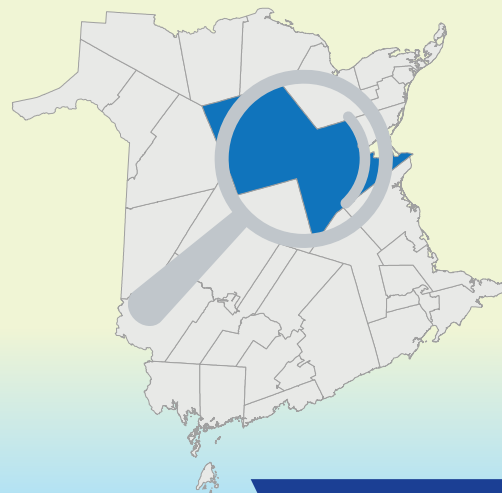
Agence de la santé publique du Canada  
Déterminants sociaux de la santé

1	Revenu et situation sociale
2	Réseaux de soutien social
3	Éducation et alphabétisation
4	Emploi et conditions de travail
5	Environnement social
6	Environnement physique
7	Habitudes de vie et capacité d'adaptation personnelles
8	Développement sain des enfants
9	Patrimoine biologique et génétique
10	Services de santé
11	Sexe
12	Culture

## Définition des collectivités

### Miramichi

La province est divisée en 33 collectivités uniques afin d'assurer une meilleure perspective des différences régionales et locales.



## Consultation communautaire

Équipe d'évaluation de la santé communautaire d'Horizon



### Consultation communautaire

- Professionnels en santé mentale
- Patients atteints d'une maladie chronique
- Services de soutien aux familles
- Questions touchant les aînés
- Comité de Northumberland sur les autres niveaux de soins
- Chefs spirituels
- Services de soutien aux victimes de violence conjugale
- Santé et mieux-être de la Première Nation d'Eel Ground
- Santé et mieux-être de la Première Nation de Metepenagiag
- Santé et mieux-être de Rogersville

## Intervenants clés

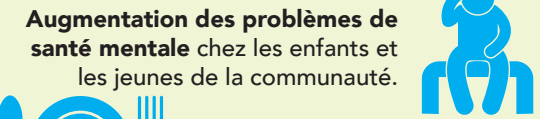
### Comité consultatif communautaire

- Santé publique
- Programme extra-mural d'Horizon
- Hôpital régional de Miramichi
- Mieux-être au travail Horizon
- Équipe de médecine familiale de Miramichi
- Santé mentale et traitement des dépendances Horizon
- Cliniques externes et soins ambulatoires de Miramichi
- District scolaire anglophone Nord
- Centre de santé de la Première nation de Metepenagiag
- Centre de santé de la Première nation d'Eel Ground
- Service des loisirs de Miramichi
- Foyer de soins Mount Saint Joseph
- Service : Communautés saines et inclusives
- Milieu d'affaires de Miramichi
- Développement de la francophonie
- Village de Neguac
- Village de Blackville
- Village de Rogersville
- Réseau des sports du comté de Northumberland
- Centre de ressources familiales de Miramichi
- Association pour la santé mentale de la communauté
- Clergé local
- Service de police de Miramich
- Programme MANGO
- Réseau d'inclusion sociale
- Live Well/Bien Vivre
- Réseau de prévention de la violence familiale de Miramichi
- Éducation et développement de la petite enfance

## Domaines prioritaires recensés



Besoin de **meilleurs services** de soutien dans la communauté pour **les familles aux prises** avec des problèmes.



**Augmentation des problèmes de santé mentale** chez les enfants et les jeunes de la communauté.



**Insécurité alimentaire** dans la communauté.

Nombre insuffisant dans la communauté de services de soins à **domicile abordables**, fournis par un personnel bien formé et adéquatement rémunéré.



Besoin d'un **centre de mieux-être communautaire** offrant des programmes abordables destinés à tous les groupes d'âge.

**Problèmes de transport** qui ont une incidence sur la santé.



**Méconnaissance** des programmes et des services déjà disponibles dans la communauté.

Besoin d'un service **mobile d'intervention en santé mentale** dans la communauté.



**Activités récréatives limitées** pour les enfants et les jeunes dans la communauté, notamment dans des régions avoisinantes.

Besoin d'améliorer la **sécurité communautaire** pour les résidents des **collectivités des Premières nations**.

