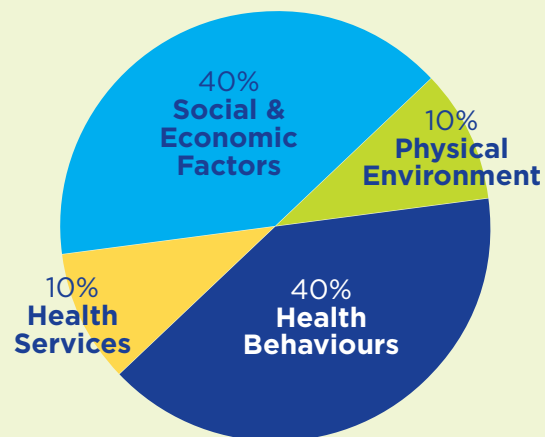


Community Health Needs Assessments Grand Lake Area

Health Determinants

What influences our health?



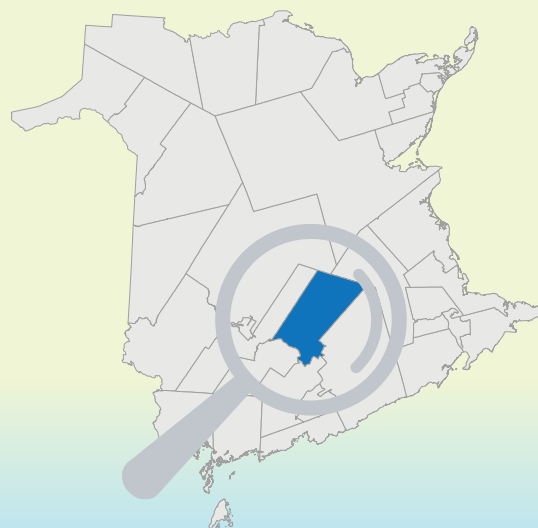
Public Health Agency of Canada Social Determinants of Health

1	Income and Social Status
2	Social Support Networks
3	Education and Literacy
4	Employment and Working Conditions
5	Social Environment
6	Physical Environment
7	Personal Health Practices and Coping Skills
8	Healthy Child Development
9	Biology and Genetic Endowment
10	Health Services
11	Gender
12	Culture

Defining Communities

Grand Lake Area

The province is divided into 33 unique communities to ensure a better perspective of regional and local differences.



Community Consultation

Horizon's Community Health Assessment Team



Key Stakeholders

Community Advisory Committee


- Healthy and Inclusive Communities
- J.D. Irving Mill
- Christian Community Church, Minto
- Community Development
- Chipman Forest Avenue School
- Care N' Share (Chipman)
- Minto Memorial High School
- Primary Health-Care Providers
- Chipman Village Council
- Home Care Plus (Jemseg)
- Minto Village Council
- Local Pharmacy – Minto/Chipman
- Chipman Health Centre (Management)
- Chipman Community Care
- Queens North Community Health Centre (Management)

Priority Areas Identified




The increasing rate of **adult overweight/obesity** in the community

Families in the community are **struggling** and **facing new complex challenges**





The increasing rate of **child and youth mental health issues** in the community

Limited time and resources to spend on **preventative/educational health programming**





Lack of awareness about **services and programs available** in the community

A decrease in **mental resiliency and coping skills in children and youth** in the community




Limited recreational programming for children and youth in the community

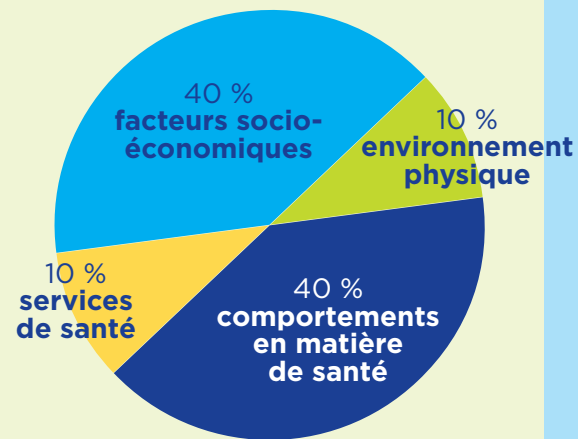
Limited options for palliative care and respite care in the community



Évaluations des besoins de la collectivité en matière de santé Région du Grand Lac

Déterminants de la santé

Quels facteurs influent sur notre santé?



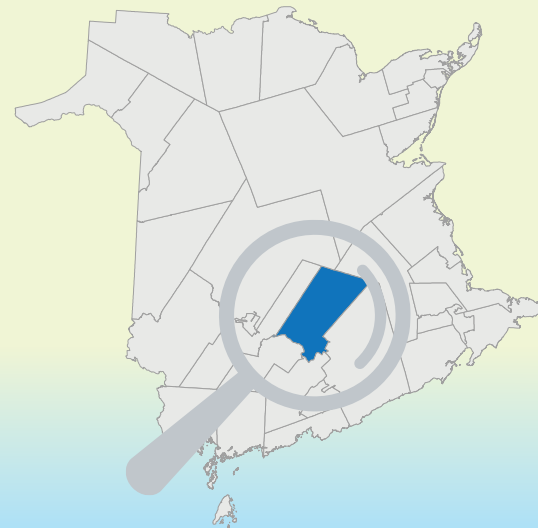
Agence de la santé publique du Canada
Déterminants sociaux de la santé

1	Revenu et situation sociale
2	Réseaux de soutien social
3	Éducation et alphabétisation
4	Emploi et conditions de travail
5	Environnement social
6	Environnement physique
7	Habitudes de vie et capacité d'adaptation personnelles
8	Développement sain des enfants
9	Patrimoine biologique et génétique
10	Services de santé
11	Sexe
12	Culture

Définition des collectivités

Région du Grand Lac

La province est divisée en 33 collectivités uniques afin d'assurer une meilleure perspective des différences régionales et locales.



Consultation communautaire

Équipe d'évaluation de la santé communautaire d'Horizon



Intervenants clés

Comité consultatif communautaire

- Communautés saines et inclusives
- Usine J.D. Irving
- Église de la communauté chrétienne, Minto
- Développement communautaire
- École Chipman Forest Avenue
- Care N' Share (Chipman)
- École secondaire Minto Memorial
- Fournisseurs de soins de santé primaires
- Conseil municipal de Chipman
- Home Care Plus (Jemseg)
- Conseil municipal de Minto
- Pharmacie locale - Minto et Chipman
- Centre de soins de santé de Chipman
- Chipman Community Care
- Centre de santé communautaire de Queens-Nord

Domaines prioritaires recensés



Un taux croissant de surpoids et d'**obésité chez les adultes** dans la collectivité

Les familles de la collectivité éprouvent des difficultés et font face à de nouveaux défis complexes



Un **taux croissant de problèmes de santé mentale chez les enfants et les jeunes** dans la collectivité

Le temps et les ressources limités à consacrer aux **programmes de santé préventifs et éducatifs**



Un manque de sensibilisation aux **services et programmes offerts dans la collectivité**

Une diminution de la **résilience mentale et de la capacité d'adaptation des enfants et des jeunes** de la collectivité



Un **nombre limité de programmes récréatifs** pour les enfants et les jeunes de la collectivité

Des options limitées en matière de soins palliatifs et de soins de relève au sein de la collectivité