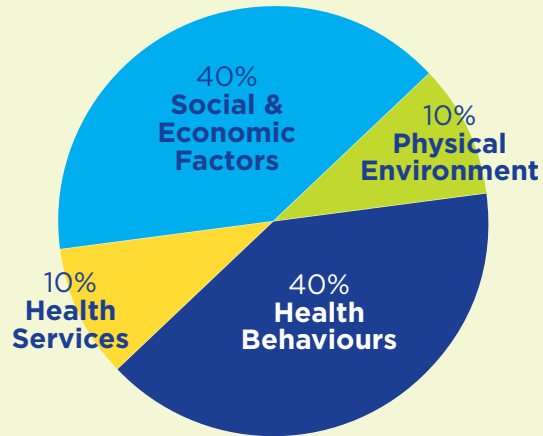


Community Health Needs Assessments Fredericton and Surrounding Area

Health Determinants

What influences our health?



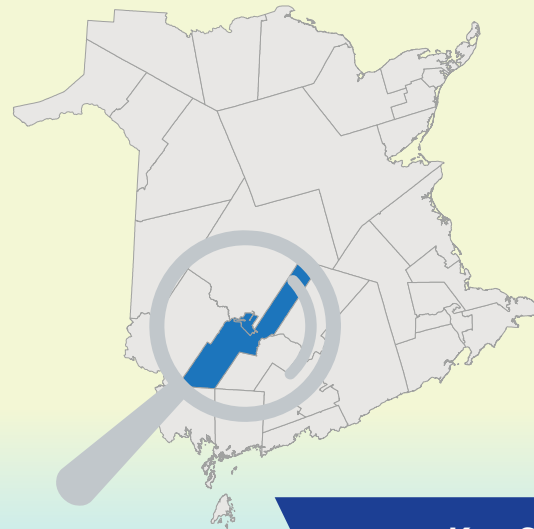
Public Health Agency of Canada Social Determinants of Health

1	Income and Social Status
2	Social Support Networks
3	Education and Literacy
4	Employment and Working Conditions
5	Social Environment
6	Physical Environment
7	Personal Health Practices and Coping Skills
8	Healthy Child Development
9	Biology and Genetic Endowment
10	Health Services
11	Gender
12	Culture

Defining Communities

Fredericton and Surrounding Area

The province is divided into 33 unique communities to ensure a better perspective of regional and local differences.



Community Consultation

Horizon's Community Health Assessment Team



- First Nations
- Anglophone Seniors
- Francophone Seniors
- Healthcare providers
- Anglophone Parents
- Francophone Parents
- Newcomers (Immigrants and Refugees)

Key Stakeholders

Community Advisory Committee

- | | | |
|--|---|---|
| <ul style="list-style-type: none"> • Community Health and Nursing Affairs, HHN • Fredericton Chamber of Commerce • University of New Brunswick • Primary Health Care Providers • United Way/Centraaide Central NB Inc. • Department of Health • Community Health Program, HHN | <ul style="list-style-type: none"> • Mental Health & Addictions, HHN • School District 18 Representatives • School District 1 Representatives • Multicultural Association of Fredericton • First Nations Health Liaison, DOH • Housing/Daycares, Social Development | <ul style="list-style-type: none"> • Public Health • Village of New Maryland • Population Health, HHN • Community Services Department • Centre Communautaire Sainte-Anne • Third Age Centre • Department of Family Enhancement, Social Development • Fredericton Police Force |
|--|---|---|

Priority Areas Identified



Centre primary health care on **prevention and health.**

Establish a CHC in downtown Fredericton



Take health services out into the communities across F&SA to the people who need them most

Improve access to information on available community-based and systems-based health and well-being services and programs



Leverage **Under One Sky Head Start** into an urban (off-reserve) Aboriginal Family Resource Centre



Campaign for a more systematic approach to healthy eating active living in F&SA



Provide access to full spectrum of health **services in both official languages**

Update the public and health professionals on recent changes to how **mental health and addictions services are being delivered**; and engage the public around mental resiliency



Identify and collect local data that illuminate disparities

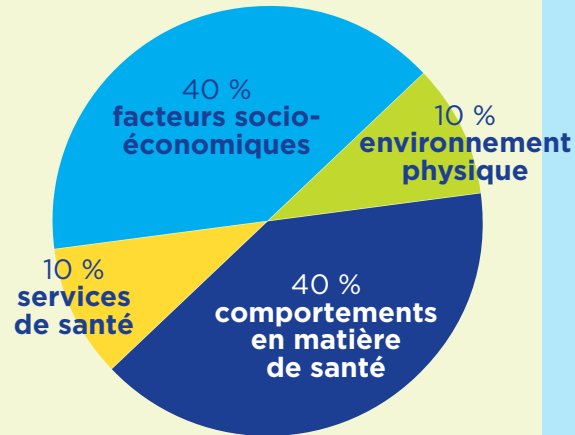
Better connect tertiary and community-based care to facilitate hospital admissions and discharges



Évaluations des besoins de la collectivité en matière de santé Fredericton et régions avoisinantes

Déterminants de la santé

Quels facteurs influent sur notre santé?



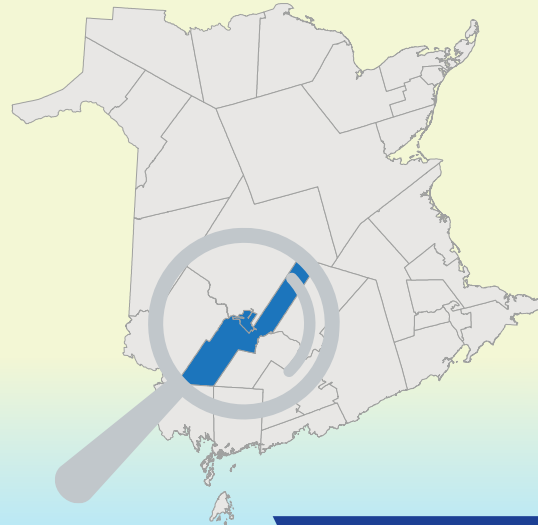
Agence de la santé publique du Canada Déterminants sociaux de la santé

1	Revenu et situation sociale
2	Réseaux de soutien social
3	Éducation et alphabétisation
4	Emploi et conditions de travail
5	Environnement social
6	Environnement physique
7	Habitudes de vie et capacité d'adaptation personnelles
8	Développement sain des enfants
9	Patrimoine biologique et génétique
10	Services de santé
11	Sexe
12	Culture

Définition des collectivités

Fredericton et régions avoisinantes

La province est divisée en 33 collectivités uniques afin d'assurer une meilleure perspective des différences régionales et locales.



Consultation communautaire

Équipe d'évaluation de la santé communautaire d'Horizon



- Premières nations
- Aînés anglophones
- Aînés francophones
- Fournisseurs de soins de santé
- Parents anglophones
- Parents francophones
- Nouveaux arrivants (immigrants et réfugiés)
- Domaines prioritaires recensés

Intervenants clés

Comité consultatif communautaire

- | | | |
|---|---|--|
| <ul style="list-style-type: none"> • Santé communautaire et Soins infirmiers, RSH • Chambre de commerce de Fredericton • Université du Nouveau-Brunswick • Fournisseurs de soins de santé primaires • United Way/Centraide Central NB Inc. • Ministère de la Santé • Programme de santé communautaire, RSH | <ul style="list-style-type: none"> • Traitement des dépendances et de santé mentale, RSH • Représentants du district scolaire 18 • Représentants du district scolaire 1 • Association multiculturelle de Fredericton • Liaison en matière de santé des Premières nations, ministère de la Santé • Habitation/garderies, ministère du Développement social | <ul style="list-style-type: none"> • Santé publique • Village de New Maryland • Santé de la population, RSH • Services communautaires • Centre communautaire Sainte-Anne • Centre du troisième âge • Service de soutien à la famille, ministère du Développement social • Force policière de Fredericton |
|---|---|--|

Domaines prioritaires recensés



Axer les soins de **santé primaires** sur la **prévention et la santé**.

Établir un **centre de santé communautaire** au centre-ville de Fredericton.



Apporter les **services de soins de santé** aux **communautés** de Fredericton et des CA où vivent les gens qui en ont le plus besoin.

Améliorer l'**accès aux renseignements** sur les services et programmes de santé et de mieux-être offerts au sein de la collectivité et au moyen de systèmes informatiques.



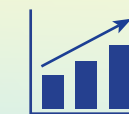
Mobiliser le projet **Under One Sky Head Start** vers un centre familial autochtone urbain (hors réserve).

Faire campagne pour une approche **systématique envers l'adoption d'une saine alimentation et d'un mode de vie actif** à Fredericton et aux collectivités avoisinantes;



Fournir l'accès à la gamme complète des services de santé dans **les deux langues officielles**.

Informar le public et les professionnels de la santé sur les changements récents en matière de prestation de **services de santé mentale et de traitement des dépendances**, et mobiliser le public sur la question de résilience mentale.



Cerner et recueillir les données locales qui mettent en lumière les disparités.

Créer de meilleurs liens entre les soins tertiaires et les soins en communauté afin de faciliter les admissions à l'hôpital et les congés.

