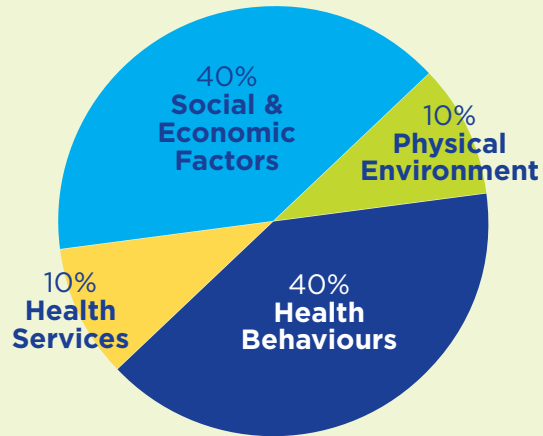


Community Health Needs Assessments Central New Brunswick

Health Determinants

What influences our health?



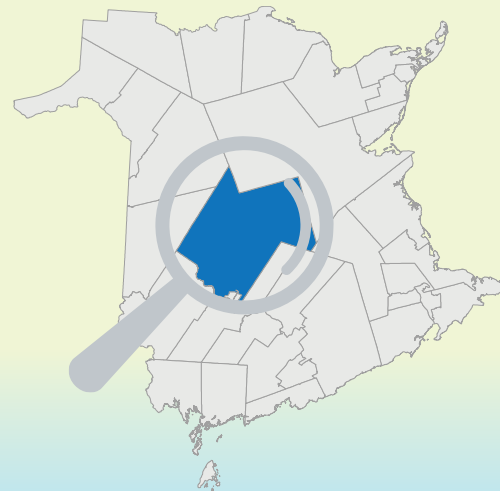
Public Health Agency of Canada Social Determinants of Health

1	Income and Social Status
2	Social Support Networks
3	Education and Literacy
4	Employment and Working Conditions
5	Social Environment
6	Physical Environment
7	Personal Health Practices and Coping Skills
8	Healthy Child Development
9	Biology and Genetic Endowment
10	Health Services
11	Gender
12	Culture

Defining Communities

Central New Brunswick Area

The province is divided into 33 unique communities to ensure a better perspective of regional and local differences.



Community Consultation

Horizon's Community Health Assessment Team



Key Stakeholders

Community Advisory Committee

- Central Miramichi Community Health Center
- Boiestown Nursing Home
- Stanley Village Council
- Boiestown Health Center
- Stanley Health Center
- Anglican Parish of Stanley
- Stanley Food Bank
- Primary Health-Care Providers
- Upper Nashwaak Community Outreach Inc.
- Social Development
- Central N.B. Academy
- Live Well/Bien Vivre
- Doaktown Village Council
- RCMP
- Upper Miramichi Rural Council

Priority Areas Identified



Transportation issues in the community that impact health.

The need for **more mental health services** in the community and an **improved process for referral** to mental health & addictions.



The need for more access to **Extra-Mural Program (EMP)** services in the community.

The need for **more affordable seniors housing** in the community.



Alcohol use in the community.

Limited recreational programming/activities for youth in the community.



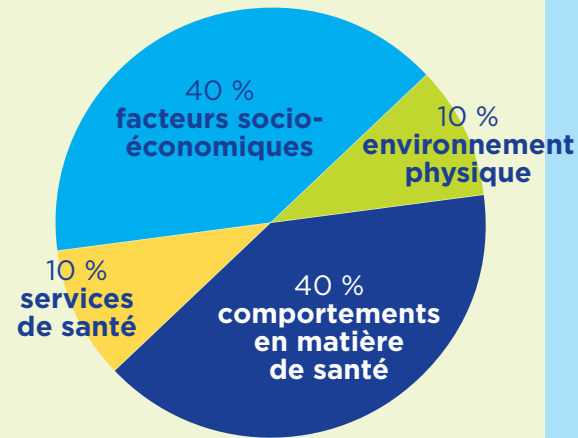
Increased use of amphetamines among **youth and young adults** in the community.



Évaluations des besoins de la collectivité en matière de santé Région centrale du Nouveau-Brunswick

Déterminants de la santé

Quels facteurs influent sur notre santé?



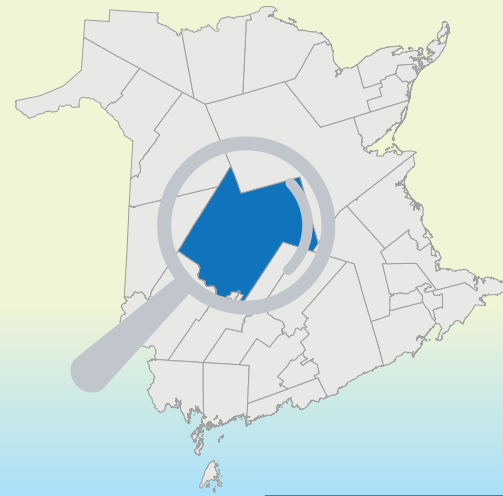
Agence de la santé publique du Canada
Déterminants sociaux de la santé

1	Revenu et situation sociale
2	Réseaux de soutien social
3	Éducation et alphabétisation
4	Emploi et conditions de travail
5	Environnement social
6	Environnement physique
7	Habitudes de vie et capacité d'adaptation personnelles
8	Développement sain des enfants
9	Patrimoine biologique et génétique
10	Services de santé
11	Sexe
12	Culture

Définition des collectivités

Région centrale du Nouveau-Brunswick

La province est divisée en 33 collectivités uniques afin d'assurer une meilleure perspective des différences régionales et locales.



Consultation communautaire

Équipe d'évaluation de la santé communautaire d'Horizon



Intervenants clés

Comité consultatif communautaire

- Centre de santé communautaire, région centrale
- Foyer de soins de Boiestown
- Conseil du village de Stanley
- Centre de santé de Boiestown
- Centre de santé de Stanley
- Paroisse anglicane de Stanley
- Banque alimentaire de Stanley
- Fournisseurs de soins de santé primaires
- Services communautaires d'approche d'Upper Nashwaak
- Développement social
- Central NB Academy
- Live Well/Bien vivre
- Conseil municipal de Doaktown
- GRC
- Conseil rural d'Upper Miramichi

Domaines prioritaires recensés



Des problèmes de transport qui ont une incidence sur la santé

Le besoin davantage de services de santé mentale en communauté et d'un processus amélioré pour les recommandations aux services de traitement des dépendances et de santé mentale



Le besoin d'un accès amélioré aux services du Programme extra-mural en communauté

Le besoin d'un plus grand nombre de logements abordables en communauté pour les aînés



La consommation d'alcool dans la communauté

Un nombre limité de programmes récréatifs pour les enfants et les jeunes de la collectivité



L'augmentation de la consommation d'amphétamines chez les adolescents et les jeunes adultes de la communauté